



ABB AG

*Führender
Technologiekonzern der
Energie- und
Automationstechnik*

*Leading energy and
automation technology group*



WG
10
11
15
30

02/11
12/28



AGC Flat Glass Czech a.s.

Produziert, verarbeitet und vertreibt Flachglas

Produces, processes and distributes flat glass



WG
10
11
12
13
26
30

CZ



*AICHINGER Edelstahl
GmbH*

*Edelstahlmöbel mit System und
Individualität*

*Stainless steel furniture,
developed systematically and
individually*



WG
10
13

25



*AIDA Cruises - German
Branch of Costa Crociere
S.p.A.*

Kreuzfahrtunternehmen

Cruise company



WG
10
11

04



*Komplettanbieter von
Verkehrstechnik und
Dienstleistungen rund um die
Bahn*

*Supplier of complete traffic
engineering and services
around the web*

SC Alstom Transport SA





*Führender Hersteller von Land-
und Kommunalmaschinen*

*Leading producer of
agricultural and municipal
machines*

*Amazonen-Werke H.
Dreyer GmbH & Co. KG*



WG

10

11

12

13

15

16

26/27

30

07



Anheuser-Busch InBev
Deutschland GmbH & Co.

*Größter Brauereikonzern der
Welt*

*The largest brewery group in
the world*





Arcelik A.Ş

*Hersteller von
Haushaltsgeräten*

*Manufacturer of household
appliances*



WG
10

TR



*SC Astra Vagoane Arad
S.A.*

*Rumänischer Hersteller von
Schienenfahrzeugen für den
Personenverkehr*

*Romanian producer of railway
vehicles for passenger transport*



WG
11
27
30

RO



*Hersteller im Bereich
Bürstenbehafteter DC- und AC-
Kleinmotoren*

*ATG Antriebstechnik Dr.
Gfrörer e.K.*

*Manufacturer in the area of DC
and AC small motors with
brushes*



WG
10
11
30
50
51

01

The logo for Atlas Copco, featuring the company name in a stylized, teal-colored script font on a white background, flanked by teal horizontal bars.

*Atlas Copco
Kompressoren und
Drucklufttechnik GmbH*

*Der Experte für Kompressoren
und Generatoren*

*The expert for compressors and
generators*



WG
10
11
13
15
26/27
30
10



Audi AG

*Hersteller von Automobilen der
Premiumklasse*

*Manufacturers of premium
class automobiles*



WG
10
12
15

16



*AUMUND Fördertechnik
GmbH*

*Lösungen für die Förderung und
Lagerung von Schüttgütern*

*Solutions for promotion and
storage of bulk materials*





*Der weltweit führende Anbieter
in den Bereichen Akustik- und
Wärmemanagement für
Fahrzeuge*

*The world's leading supplier in
the fields of acoustic and
thermal management for
vehicles*

Autoneum Holding AG



BALTIKA
breweries

*Größte Brauereigruppe in der
Russischen Föderation*

*Largest brewery group in the
Russian Federation*

JSC Baltika Breweries





The Chemical Company



*BASF Schwarzheide
GmbH*

*Weltweit einer der größten
Chemiekonzerne*

*One of the world's largest
chemical companies*



WG

10

11

16

26/27

30

8/28

BAUSCH+LOMB

See better. Live better.

*Bausch & Lomb
Incorporated*

*Weltweit führender Anbieter
von Kontaktlinsen*

*World's leading supplier of
contact lenses*

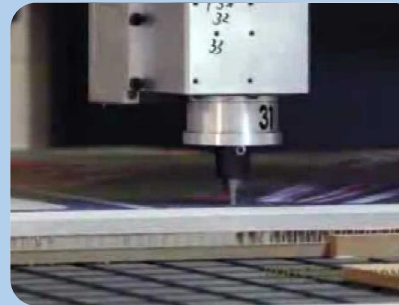


BDD PRODUKTION

*Kunststoffverarbeitung,
Lackiererei, Holztechnik,
Druckerei, Stanzerei,
Schlosserei*

*Plastics processing, paint, wood
technology, printing, stamping,
metalworking*

BDD Produktion GmbH





*Führender technischer
Dienstleister für
Prozessindustrie und
Energiewirtschaft*

*Leading technical service
provider for process and
energy industry*

*Bilfinger Maintenance Süd
GmbH*



WG
10
11
12
13
15
26/27
30

14/28

Blohm+Voss

*Blohm+Voss Shipyards
GmbH*

Hersteller für Schiffstechnik

*Manufacturer of ship
technology*



WG

10

11

12

05



*Türkischer Hersteller von
Lastkraftwagen und
Nutzfahrzeugen*

*Turkish manufacturer of
trucks and commercial
vehicles*

BMC Sanayi ve Ticaret A.S.



WG
10
11
30

TR

BOMBARDIER

the evolution of mobility



*Weltweit einziges
Unternehmen, das sowohl
Luft- als auch
Schienenfahrzeuge herstellt*

*The world's only company that
manufactures both air and rail
vehicles*



WG
13

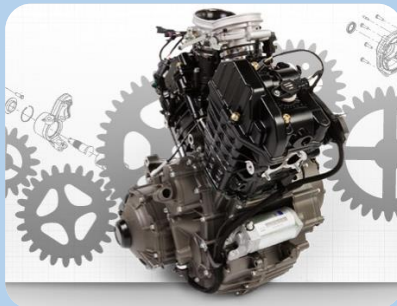
08/12
35

*Bombardier Transportation
GmbH*



*Hersteller von Schneemobilen,
Jetskis, Sportbooten, Quads,
ATVs und Karts sowie deren
Motoren*

*Manufacturer of
snowmobiles, jet skis, sport
boats, quads, ATVs and karts
and their engines*



WG
10

CA

*Bombardier Recreational
Products*

BOS

Best Of Steel

*Marktführer im Bereich der
Stahlzargen und Material-
container in Deutschland*

*Market leader in the field of
steel frames and material
containers in Germany*





Entwickelt, fertigt und vertreibt innovative Systeme und Komponenten für die Automobilindustrie

Develops, manufactures and markets innovative systems and components for the automotive industry



WG
11
12
15

02/15
16/RO
CN/HU

BOS GmbH & Co. KG





*Automobilzulieferer, Hersteller
von Gebrauchsgütern und
Industrie- und Gebäudetechnik*

*Automotive supplier,
manufacturer of consumer
goods and industrial technology
and building services*

Robert Bosch GmbH





*Hersteller von Kunststoff-
fasern und Feinbürsten*

*Manufacturer of plastic fibers
and fine brushes*

Braun & Wettberg GmbH



bulthaup



*Innenraumarchitektur von
Küchen*

*Interior architecture of
kitchens*

Bulthaup GmbH & Co. KG





*Entwicklung und Herstellung
von Filtersystemen für die
Optimierung von Wasser*

*Development and
manufacture of filtration
systems for the optimization
of water*

*BWT water+more
Deutschland GmbH*



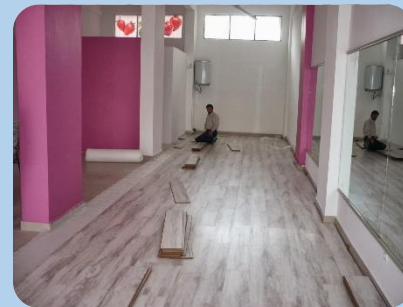
BWT macht das – für mich!



*Hersteller von Parkettböden
und MDF-Platten*

*Manufacturer of parquet
flooring and MDF*

Çamsan A.Ş



WG
12
26
30

TR

CLAAS



*Weltweit führender Hersteller
von Land-technik*

*World's leading manufacturer
of agricultural equipment*

CLAAS KGaA mbH





*Größtes
Getränkeunternehmen in
Deutschland*

*Coca-Cola
Erfrischungsgetränke AG*

*Germany's largest beverage
company*





Coca-Cola

*Getränkehersteller mit
Schwerpunkt auf
Erfrischungsgetränken*

*Coca-Cola HBC Česká
Republika, s.r.o.*

*Beverage company with a
focus on soft drinks*



WG

10

11

13

30

CZ



*Produktion von
Industrieschläuchen*

Production of industrial hoses

ContiTech Schlauch GmbH



- WG
- 10
- 11
- 12
- 13
- 15
- 16
- 26
- 30
- 13



*Continental Barum s.r.o.
Continental Reifen
Deutschland GmbH*

*Reifenhersteller
Tire manufacturer*



WG
11
12
13
26
30

SK



*SC Continental Automotive
Romania SRL*

Automobilzulieferer

Automotive supplier



WG
11

RO

DanForm

Kitchen Elements



*Fertigung von konfektionierten
Küchen-Arbeitsplatten*

*Production of ready-to-use
kitchen worktops*

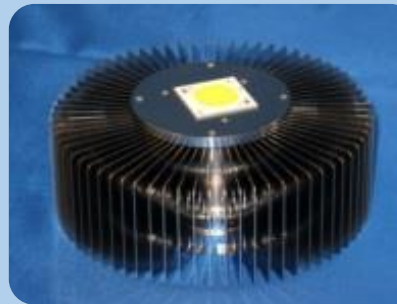
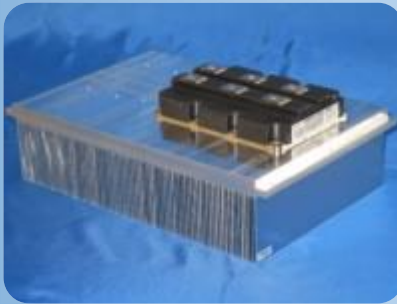




*Herstellung von
elektronischen Bauelementen*

*Manufacture of electronic
components*

DAU GmbH & Co KG



WG

10

12

30

36

The logo for Dawn Meats, featuring the words "DAWN MEATS" in a stylized, blue, serif font with a yellow and green background element behind the text.

*Hersteller von irischen Rind-,
Schweine-und
Lammprodukten*

*Producer of Irish beef, pork
and lamb products*

Dawn meats Ltd.



WG
11
26

IE

DECKEL MAHO
Seebach GmbH

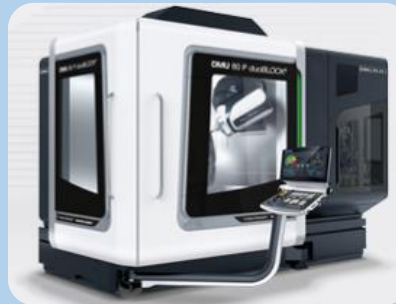
DMG MORI



*Deckel Maho Seebach
GmbH*

*Herstellung von
Werkzeugmaschinen für die
Metallbearbeitung*

*manufacture of machine tools
for metal processing*



WG
11
30

02

*Hersteller von Kälte- und
Klimageräten sowie
Heizungen und Solaranlagen*

*Manufacturer of refrigeration
and air conditioning
equipment as well as heating
and solar systems*

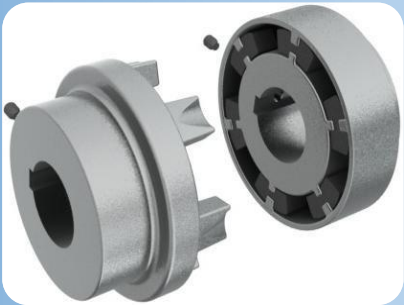




Maschinen- und Anlagenbau

Machinery and Plant

DESCH Canada Ltd



WG
11
13
27

CA

Deutsche Plasser

*Instandhaltung und Umrüstung
von Maschinen für den Gleis-
baubereich*

*Repairs, overhauls,
maintenance and modification
of machines for the track area*

*Deutsche Plasser
Bahnbaumaschinen GmbH*



WG

11

15

30

23

*Der weltweit führende Post-
und Logistik-Konzern*

*The worldwide leading mail
and logistics enterprise*

Deutsche Post AG





Kreuzschiffahrtflotte

Cruise business

Disney Cruise Line

WG
12

US



Donaldson Filtration
Deutschland GmbH

*Forschung, Entwicklung und
Produktion von Filtrations-
systemen und Ersatzteilen*

*Research, development and
manufacture of filtration
systems and replacement parts*



WG
10
13
30



Doppelmayr Seilbahnen GmbH

Marktführer im Seilbahnbau

Market leader in the ropeway construction



- WG
- 10
- 11
- 12
- 13
- 15
- 27
- 30
- 37



Fertigung von Anlagen und
Zerkleinerungs-maschinen

Production of equipment and
shredders

DOPPSTADT CALBE GmbH



WG
11
12
13
15
30



Dubai Drydocks World LLC

Werft

Shipyard

WG

11

13

AE

Easy Drain[®]

Easy Sanitary
Solutions GmbH

*Dieses Unternehmen
entwickelt und produziert
Sanitäreinrichtungen*

*This company develops and
produces sanitary facilities*





*EEW Energy from
Waste GmbH (e.on)*

*Deutschland führendes
Unternehmen für Abfall-
verbrennung*

*Germany's leading company
for waste incineration*





eGym hat professionelle Fitnessgeräte für ein hochmodernes Zirkeltraining entwickelt

eGym has developed professional fitness equipment for a highly modern circuit training

eGym GmbH





*Gebr. Eickhoff
Maschinenfabrik u.
Eisengießerei GmbH*

*Bergbautechnik,
Antriebstechnik, Gießerei und
Anlagenbau*



WG
10
11
15

10



*Eines der größten
herstellerunabhängigen
Serviceunternehmen für
Anlagentechnik*

*One of the largest
manufacturer-independent
service company for plant
technology*

E.ON Anlagenservice GmbH



WG
10
13
30

10



*Eine der wichtigsten
Erdgashändler in Rumänien*

*One of the main natural gas
distributors in Romania*

E.ON Gaz Distribuție S.A.





EMSA GmbH

*Hersteller hochwertiger und
ideenreicher Produkte für
Haushalt und Garten*

*Manufacturer of high quality
and imaginative products for
the home and garden*



WG
10
12
13

29/CN

embraco POWER IN.
CHANGE ON.

*Produktion von Teilen für
Kompressoren und Montage
von Kälteanlagen*

*Production of parts for
compressors and installation
of refrigeration systems*

Embraco Slovakia s.r.o.



WG

11

13

15

26

30

SK



Hersteller von Windenergieanlagen und eines der weltweit führenden Unternehmen im Bereich Wind-energie

Manufacturer of wind turbines and one of the world leaders in the wind energy sector

ENERCON GmbH



E70 (2.300 kW) Bessakerfjellet / Norwegen

EvoBus

Ein Unternehmen
der DaimlerChrysler AG



EvoBus GmbH

*Endmontage (Bus-
verkleidungen) von Omnibus-
Rohkarosserien*

*the final assembly (bus casing)
of omnibus body shells*



WG
11
15
70

15



*Weltweit führendes
Unternehmen der Spezial-
chemie*

*Global leader of special
chemicals*

Evonik Industries AG



WG

10

11

12

13

15

26

27

30,51

10



*Transportunternehmen,
Güterbeförderung im Straßen-
verkehr*

*Forwarding agent,
transportation of goods by
road*

*Faiveley Transport Leipzig
GmbH & Co. KG*



WG

12

13

30

08

Fehrer
AUTOMOTIVE

*Entwicklung und Herstellung
von Automobil-Innenraum-
ausstattung*

*Development and
manufacture of automotive
interior equipment*

F.S. Fehrer GmbH & Co. KG





Einer der größten europäischen Hersteller von Spezialfahrzeugen der Nutzindustrie

*Feldbinder
Spezialfahrzeugwerke
GmbH*

One of Europe's largest manufacturers of special vehicles of the profit industry



+GF+



Georg Fischer GmbH

*Produzieren Gussteile aus
Kugelgraphitguss (Sphäroguss)*

*Producing castings of
spheroidal graphite cast iron
(nodular cast iron)*



WG

10

11

12

13

15

26

27

30

11



*Europas größter
Agraranhänger-Hersteller*

*Europes largest manufacturer
of agricultural trailers*

Fliegl Agrartechnik GmbH



WG
11
12
30



Deutscher Automobilhersteller

German manufacturer of cars

Ford-Werke GmbH

WG

10

11

21/24

TR



Gamesa

*Hersteller von
Windkraftanlagen*

*Manufacturers of wind
turbines*



*Gamesa Corporación
Tecnológica*



*Der größte Hersteller von
Nutzfahrzeugen in Russland*

*The largest manufacturer of
commercial vehicles in Russia*

GAZ-Gruppe



WG

10

11

26/27

RU



*Das weltweit größte
Erdgasförderunternehmen*

*The world's largest natural
gas producing companies*

Gazprom OAO





GE Wind Energy GmbH

Windenergieanlagenhersteller

Manufacturer of wind turbines



WG
11
30



GE Energy

*Anbieter für Technologie
Produkte und Service rund um
das Thema Energie*

*Provider of technology
products and services on the
subject of energy*



WG

10

30

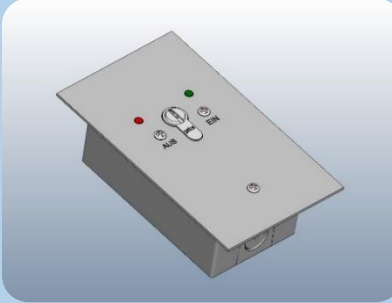
SK



geba Handels- und
Entwicklungsgesellschaft
mbH

Produzieren Schlüsselschalter

Produce key switches



WG
10
12
13

GUNTAMATIC

HEIZTECHNIK



*Entwicklung und Produktion
von höchst modernen
Qualitäts-Holzheizungen und
Pelletheizungen*

*Development and production
of most modern quality wood
heaters and wood pellet
boilers*

*GUNTAMATIC Heiztechnik
GmbH*



WG

11

12

13

15

26

30

51

38



*Komponentenhersteller für die
Kälte- und Klimatechnik
insbesondere Kühlaggregate*

*Component manufacturer for
refrigeration and air
conditioning systems in
particular cooling units*





*Teilbetreiber eines Großteils
des Hamburger Busnetzes
sowie alleiniger Betreiber der
U-Bahn Hamburg*

*Part owner of a large part of
Hamburg's bus network as
well as the sole operator of
the subway in Hamburg*



WG
11
12
30
51

05

Hamburger Hochbahn AG



Fahrzeugtuner und Kleinserienhersteller, der auf Fahrzeuge der Marken BMW und Mini spezialisiert ist

Vehicle tuner and small volume manufacturers, which specializes in vehicles of BMW and Mini

Herbert Hartge GmbH & Co. KG



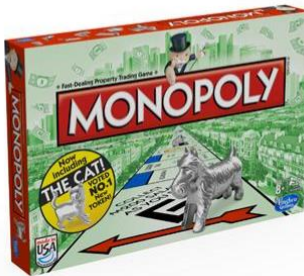
WG
13
30



Hasbro Ireland Ltd.

*US-amerikanischer
Spielwarenhersteller*

American toy manufacturer





Zählt zu den führenden Herstellern auf dem Markt für Armaturen, Schieber, Fittings, Flansche, Ventile und Formstücke

One of the leading manufacturers in the market for fittings, valves and flanges

Hawle Armaturen GmbH



WG
10
11
12



*Niederländischer
Brauereikonzern*

*Heineken Česká Republika,
a.s.*

Dutch brewery



WG

11

12

13

26

CZ

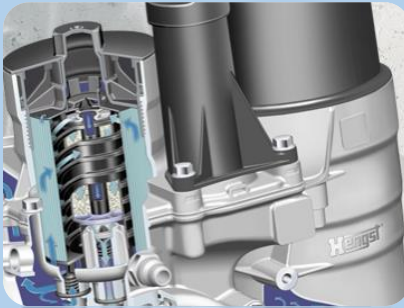


*Führender Anbieter für
Fluidmanagementsysteme,
Kurbelgehäuseentlüftung-
systeme sowie Filter-Systeme*

*Leading provider for fluid
managementsystems,
crankcase ventilation systems
and filter systems*



Hengst SE & Co. KG



WG
12
13

03/09
23



Hepco & Becker GmbH

*Hersteller von
Motorradzubehör*

*Manufacturer of motorcycle
equipment*



WG
10
11
13
30

HERRENKNECHT



Tunnelvortriebstechnik

*Der weltweit führende
Hersteller von
Tunnelvortriebsmaschinen*

*The world's leading
manufacturer of tunnel boring
machines*

Die Herrenknecht AG



WG

10

30

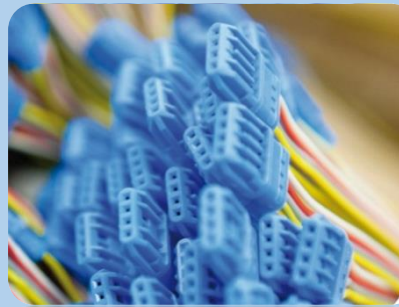
01



HIRSCHMANN
AUTOMOTIVE

*Hersteller von elektronischen
Verbindungs- und
sensorischen Messsystemen*

*Manufacturer of electronic
connectivity and sensory
measurement systems*



*SC Hirschmann Romania
S.R.L.*

WG
11

RO



Ihr kompetenter Partner rund um die Themen Arbeitsschutz, Gummi, Kunststoff und Dichtungen.

Your competent partner for all issues regarding occupational safety, rubber, plastics and seals.

Hohegger Technik für Industrie und Gewerbe GmbH & Co KG





HONDA

*PT. Toyo Denso Indonesia
(Honda vendor)*

*Globaler Automobilteile -
Hersteller in Japan*

*Global automotive components
manufacturer in Japan*



WG
30

ID

hülsta



*Hülsta-werke Hüls
GmbH & Co. KG*

Deutscher Möbelhersteller

German furniture manufacturer





*Herstellung von hochwertigem
Zubehör für Hund, Katze und
Pferd*

*Production of high-quality
accessories for dogs, cats and
horses*

*HUNTER International
GmbH*





*Südkoreanischer
Automobilhersteller*

*South Korean car
manufacturers*

Hyundai Motor Czech s.r.o.





Einrichtungskonzern

Device group



WG
30

CZ/RU

IKEA



*Der weltweit größte Hersteller
von Holzmöbeln*

*The world's largest
manufacturer of wooden
furniture*

IKEA Industry



WG
30

RU



*Führender Hersteller von Einzel-
und Einbaugeräten*

*Leading manufacturer of single-
and built-in appliances*



WG
11
12

TR

Indesit SAN.VE TIC.A.Ş.

Internorm®



*Herstellung und Entwicklung
von hochwertigen und
leistungsstarken Kunststoff-
Produkten aus Polyurethan*

*Manufacturing and
development of high-quality
and high-performance plastic
products made of polyurethane*

*Internorm International
GmbH*



WG

10

11

12

13

38



*Größter türkischer
Möbelhersteller*

*Largest turkish furniture
manufacturer*

*İstikbal Mobilya San. ve Tic.
A.Ş.*



WG
10
11
12

TR

IVECO MAGIRUS



Iveco ist ein global agierender Hersteller von leichten, mittelschweren und schweren Nutzfahrzeugen

Iveco is a global manufacturer of light, medium and heavy commercial vehicles





*Türkischer
Handwerkzeughersteller*

Turkish hand tool manufacturer



WG
12

TR

Izeltas Hand Tools



*Beratung, Konstruktion und
Produktentwicklung im Bereich
Gummi- und Kunststoff*

*Consulting, design and product
development in the field of
rubber and plastic*



WG

10

11

12

13

15

16/26

27/30

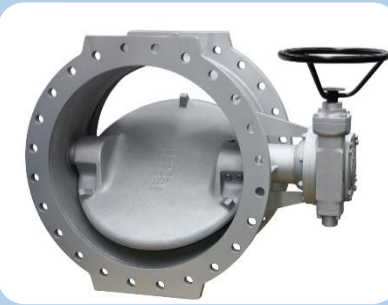
06/10

*Jäger Gummi und
Kunststoff GmbH*



*Hersteller von Ventilen für
Rohrleitungen*

*Manufacturer of valves for
pipelines*



WG
12
26
30

CZ

*Jihomoravská armaturka
spol. s r.o.*



*Einer der führenden
Feuerlöscherhersteller, sowie
Hersteller von
Feuerlöscherzubehör*

*One of the leading fire
extinguisher manufacturers,
and manufacturers of fire
extinguisher accessories*





*Konstruktion und Fertigung von
Schwingmaschinen und
Vibrationsantrieben*

*Construction and manufacture
of vibrating machines and
vibratory drives*

JÖST GmbH + Co. KG



WG

10

11

12

13

15

26

30

09



*SC Japan Tobacco
International
Manufacturing SA*

*International tätiger
Tabakkonzern*

*Internationally operating
tobacco company*



WG

10/11

12/13

15/16

26/27

30/50

51/52

RO



Junior Kühlkörper GmbH

*Fertigen aus Aluminium
Präzisionsbauteile und Kühl-
körper*

*Produce aluminum precision
components and heat sinks*



WG
10
11



Weltweit führender Systemanbieter in der Drucklufttechnik

World's leading supplier of advanced compressed air technology

SC Kaeser Kompressoren SRL



WG
11
15

RO

KALDEWEI



Franz Kaldewei
GmbH & Co. KG

*Produktion von emaillierten
Badewannen und
Duschflächen*

*Production of enameled
bathtubs and shower areas*



WG
13

07



*Führender Hersteller von
induktiven Bauelementen und
weichmagnetischen Ferriten in
Europa*



*Leading manufacturer of
inductive components and
magnetically soft ferrites in
Europe*

*Kaschke Components
GmbH*





*Entwässerungstechnik für
Gebäude und Grundstücke*

*Drainage systems for buildings
and land*

KESSEL AG



WG
10
11
13
30



Einer der weltweit führenden Hersteller und Vermarkter von Kunststoff-Konsumgütern

One of the world's leading manufacturers and marketers of plastic consumer products

Keter Group



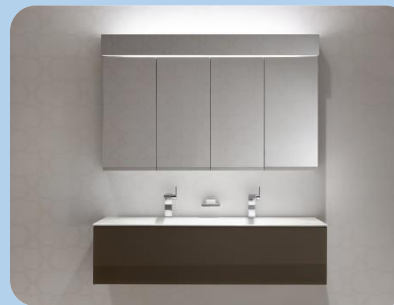
KEUCO
DIE MARKE FÜRS BAD



*Hersteller hochwertiger
Produkte für's Bad und
Komplettanbieter von Bad-
einrichtungen*

*Manufacturer of high quality
products for the bathroom and
complete supplier of bathroom
arrangements*

KEUCO GmbH & Co. KG



WG
10
30

07/12



*Anbieter von Leuchtreklamen
und Wegeleitsystemen*

*Provider of neon signs and
guiding systems*

Klostermann GmbH



WG

10

11

12

13

30

10



Die Zangenmarke.

*KNIPEX-Werk C.
Gustav Putsch KG*

*Hersteller aller Arten von
Zangen*

*Manufacturer of all kinds of
tools*

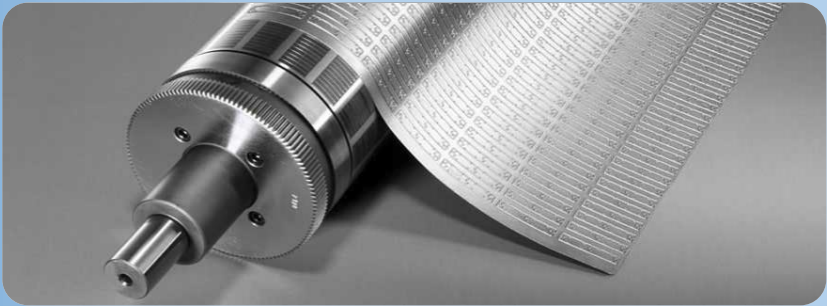




*Marktführer im Bereich der
Rotationsstanztechnik*

*Market leader in the field of
rotary die cutting technology*

Kocher + Beck GmbH + Co.



WG
10
11
15

16/US

KOMATSU



*Einer der führenden Anbieter
von Baumaschinen*

*One of the leading suppliers of
construction machinery*

Komatsu Hanomag GmbH



WG

10

11

12

13

26

30

06

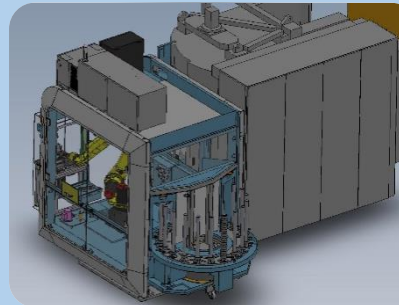
KORDEL

Antriebstechnik GmbH



*Produzieren und vermarkten
innovative Getriebe und
Antriebssysteme*

*Produce and to commercialize
innovative transmission and
propulsion systems*



WG

11

13

15

16

09

*KORDEL Antriebstechnik
GmbH*



Der zweitgrößte Konzern der Welt für die Produktion von verpackten Lebensmitteln

The second largest group in the world for the production of packaged foods

Kraft Foods Russia



WG
11
13

RU



*Rohstoffaufbereitung und
Herstellung von Oxidkeramik*

*Raw material processing and
manufacturing of oxide
ceramics*

Helmut Kreutz GmbH



WG

10

11

27

30

13



Eines der weltweit führenden Unternehmen in der Lieferung von elektrischen Systemen, Kabeln und Kunststoffteilen

One of the global leaders in the supply of electrical systems, cables and plastic components



WG
11

AE

*Kromberg & Schubert
Middle East FZE*



*Hersteller von Pumpen und
Armaturen, Reparatur von
Maschinen*

*Manufacturer of pumps and
valves, repair of machinery*

KSB Service GmbH



WG
11
15
26
30

03/10

The Kubota logo is displayed in a stylized, teal-colored font on a white background.

*Deutscher Marktführer und
Hersteller für Kompakt- und
Kurzheckbagger*

*German market leader and
manufacturer of compact and
wheel loaders and compact
track loaders*



WG
15
26
30



*Kubota Baumaschinen
GmbH*



*Der größte Eisenerz-
Gewinnungs- und Auf-
bereitungsbetrieb in Russland*

*Largest iron ore extraction and
beneficiation operation in
Russia*

Lebedinsky GOK JSC



WG
10
11
26
30

RU



Lufthansa Technik

*Anbieter für Wartung,
Reparatur und Überholung
von Flugzeugen*

*Provider for maintenance,
repair and overhaul of
aircrafts*

Lufthansa Technik AG





*PT. Lumbung Nasional Flour
Mill*

Weizenmehlmühle

Wheat flour mill



WG
12

ID

LUXFORGE
metal conception

*Einer der führenden Anbieter
individueller
Metallkonstruktionen in
Luxemburg und Grenzland*

*Is one of the leading providers
of individual metal
constructions in Luxembourg
and the surrounding countries*



WG

10

11

12

13

15

26

30

31

Luxforge s.à r.l.



Ein führender Zulieferer für die weltweite Automobilindustrie

*Magna Powertrain
ENGINEERING CENTER
STEYR GmbH & Co KG*

A leading supplier for the global automotive industry





*Hersteller und Anbieter von
Komponenten und Systemen für
die Automobilindustrie*

*Manufacturer and supplier of
components and systems for
the automotive industry*

*Magna Exteriors & Interiors
(Bohemia) s.r.o.*



WG
11
12
50

CZ



*Einer der größten
Stahlproduzenten der Welt*

*One of the largest steel
producers in the world*

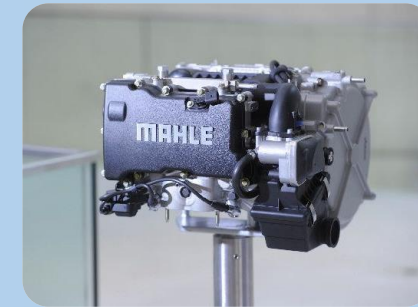
*OJSC Magnitogorsk Iron
and Steel works*



WG
10
11
12
13
16
26
30
RU

MAHLE

Driven by performance



Automobilzulieferer

Automotive supplier

Mahle GmbH

WG

10

11

12

13

15

27

16



*Fahrzeug- und
Maschinenbaukonzern*

*Vehicle and equipment
manufacturing group*

MAN Truck & Bus AG



WG
12
26
27
30

23/TR



*Anbieter für Produkte für
Neubau und Renovierung*

*Provider of products for new
construction and renovation*

Marley Deutschland GmbH



WG
10
11
15
16
30

06

martinswerk

*Hersteller hochwertiger
Spezialprodukten auf der Basis
von Aluminiumhydroxid und
Aluminiumoxid*

*Manufacturer of high-quality
special products based on
aluminum hydroxide and
aluminum oxide*

Martinswerk GmbH



WG
10
11
26
30

24



*International arbeitender
slowakischer Gummireifen-
hersteller*

*International working slovakian
tire manufacturer*

*Continental Matador
Rubber, s.r.o.*



WG

11

12

13

15

26

30

SK



KARL MAYER

LIBA Textilmaschinenfabrik GmbH



*KARL MAYER
Textilmaschinenfabrik
GmbH*

Hersteller von Textilmaschinen

*Manufacturer of textile
machinery*

WG

11

13

26

30

14



Herstellung und Vertrieb von
Markenprodukten für Kaffee-
Genuss

Manufacture and distribution
of branded products for coffee
enjoyment

Melitta Europa
GmbH & Co. KG





Mercedes-Benz



Die Daimler AG ist eines der größten Automobilunternehmen der Welt

Daimler AG is one of the largest automotive companies in the world

Daimler AG Mercedes-Benz



WG
10
11

16/20
21



*Entwicklung und Produktion
hochwertiger Dichtsysteme*

*Development and production
of high quality sealing systems*



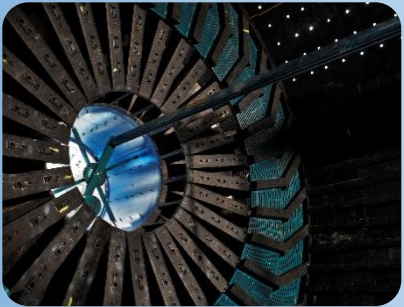
*Toyoda Gosei Meteor
GmbH*



Technologiekonzern, der in der Bergbau-, Bau-, Papier und Erdölindustrie tätig ist

Technology group, which is engaged in the mining, construction, paper and petroleum industries

Metso



WG
10
11
12
15
26

CZ/BR



Der zweitgrößte Gewinnungs- und Aufbereitungsbetrieb von Eisenerz in Russland

The second largest iron ore extraction and processing operation in Russia

Mikhailovsky GOK JSC



WG
10
26

RU



*Deutschlands größte
Kraftstoffraffinerie*

*Germany's largest fuel
refinery*

*MiRO Mineraloelraffinerie
Oberrhein GmbH & Co. KG*





MHPS GROUP

*Mitsubishi Hitachi Power
Systems*

Energieanlagenbauer

Energy plant constructor



WG
26

US



Eine der größten koreanischen Lieferanten für die Automobilindustrie

One of the largest Korean suppliers for the automotive industry

Mobis Slovakia s.r.o.



WG
10
11
12
13
15
26
30
SK



*Hersteller von Einbau-
Haushaltsgeräten*

*Manufacturer of built-in
appliances*

NEFF GmbH

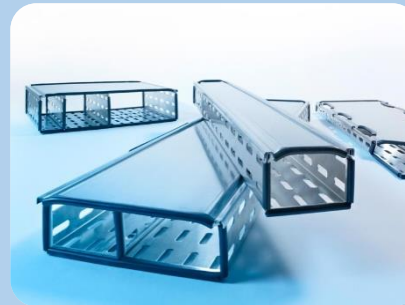




*Hersteller im Bereich
Elektroinstallation*

*Manufacturer in the field of
electrical installation*

Niedax GmbH & Co. KG



nobilia[®]

*Der größte europäische
Küchenhersteller*

*nobilia-Werke J. Stickling
GmbH & Co. KG*

*Europe's largest kitchen
manufacturer*



WG
10
11
30

07



*Fertigung, Errichtung und
Wartung von
Windkraftanlagen*

*Manufacture, construction
and maintenance of wind
turbines*

Nordex Energy GmbH



WG
10
11
13
15



*Schiffbauunternehmen sowie
Hersteller und Entwickler
maritimer Konstruktionen*

*Shipbuilding company and
manufacturer and developer
of maritime structures*

Nordic Yards Wismar GmbH



WG
10
11



*Instandhaltung und
Modernisierung von
Schienenfahrzeugen sowie
deren Komponenten*

*Maintenance and
modernization of railway
vehicles and their components*





PETROM

Membru OMV Grup



OMV-Petrom SA

Erdöl- und Erdgaskonzern

Oil and Gas Group



WG

10

26

RO



Adam Opel AG

Automobilhersteller

Automobile manufacturer



WG
13
26
30

02/14



*Großhandel mit medizinischen
und orthopädischen Artikeln,
Dental und Laborbedarf*

*Wholesale of medical and
orthopedic goods, dental and
laboratory equipment*

*Orbis Dental
Handelsgesellschaft mbH*





Oskol Elektrometallurgical
Plant JSC

*Einer der führenden Eisenerz
Produzenten, Lieferant und
regionaler Stahlproduzent*



WG
10
26

RU



PEPSICO CZ s.r.o.

*US-amerikanischer Getränke-
und Lebensmittelkonzern*

*American beverage and food
company*



WG
11

CZ/RU



Mineralölunternehmen

Oil company

Petróleo Brasileiro S.A



WG
10
12
13
26
30

BR



*Hersteller elektrische
Verbindungs- und elektronische
Interfacetechnik und
industrielle Automatisierungs-
technik*

*Manufacturer electrical
connection and electronic inter-
face technology and industrial
automation technology*

*PHOENIX CONTACT
Deutschland GmbH*



WG
10
11
12
13

07/12

The Pirelli logo is displayed in red, bold, uppercase letters on a yellow rectangular background.

*Reifenhersteller für PKW's,
LKW's, Motorräder*

*Tire manufacturer for cars,
trucks, motorcycles*

Pirelli Deutschland GmbH



WG
11
30

28

PRESS
TEC

*PRESSTEC
Pressentechnologie GmbH*

*Hersteller von Pressen für die
Umformtechnik*

*Manufacturer of presses for
metal forming*





*Einer der führenden deutschen
Kanu-Hersteller*

*One of the leading german
manufacturers of canoes*





*Konstruktion, Herstellung und
Montage von PUK-
Kabeltragsystemen*

*PUK-WERKE KG Kunststoff-
Stahlverarbeitung GmbH &
Co.*

*Design, manufacture and
installation of PUK cable
support systems*



WG

10

11

12

13

30

51

21



Maschinenhersteller



Putzmeister SAN.VE TİC.A.Ş.

Manufacturer of machinery



Hersteller von Filterelementen

Manufacturer of filter elements

R + B Filter GmbH



ThyssenKrupp

ThyssenKrupp Steel Europe



*ThyssenKrupp Rasselstein
GmbH*

*Hersteller von verzinntem
Weißblech, Feinstblech und
spezialverchromtem
Feinstblech*

*Manufacturer of tinned
tinplate, blackplate and
blackplate special chromed*



WG

11

12

26

27

26

Rathscheck
SCHIEFER



*Produzent von Schiefer und
Hersteller von
Schieferprodukten für
ästhetische Lebensräume*

*Producer of slate and
Manufacturer of slate
products for aesthetic habitat*

*Rathscheck Schiefer und
Dachsysteme*





REGNAUER
Vitalhäuser.

*Bau von Häusern und
Business-Gebäuden und
Squash-Courts*

*Construction of houses and
business buildings and squash-
courts*

*Regnauer Hausbau GmbH
& Co. KG*

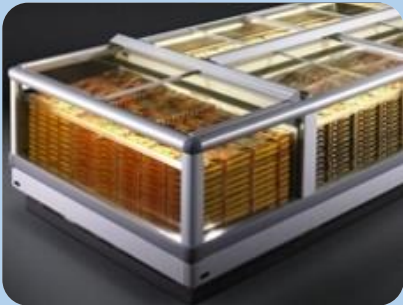




*Hersteller von
Glasabdeckungen für
Tiefkühltruhen und Glastüren
für Kühlregale*

*Manufacturer of glass covers
for freezers, Glass doors for
Display Cases*

REMIS GmbH



WG
10
11
12
13

24/US



RENAULT

*Hersteller von Getriebe- und
Motorkomponenten*

*Manufacturer of gearboxes
and engine components*

Renault Aveiro – C.A.C.I.A





*Hersteller von Titanzink für
Bedachungen, Dachgauben,
Fassadenbekleidungen,
Dachentwässerungssysteme*

*Manufacturer of titanium zinc
for roofs, dormer windows,
facade cladding, roof drainage
systems*

RheinZink GmbH & Co. KG



WG

11

13

10



*Hersteller von
Bahnbaumaschinen und
Bahnbaugeräten*

*Manufacturer of Railway
Construction and Railway
Equipment*

*ROBEL Bahnbaumaschinen
GmbH*



WG
11
12
13



*Produzieren Getriebe,
individuelle
Sonderanfertigungen und
Seriengetriebe*

*Rögelberg Getriebe GmbH
& Co. KG*

*Produce gears, individual
custom and standard
transmission*





Hersteller von Kraftstoffen



Ruhr Oel GmbH

Producer of fuels

WG

10

11

12

13

26

30

10



Russian Railways

*Staatliche Bahngesellschaft
der Russischen Föderation*

*National railway company of
the Russian Federation*



WG
11
26/27

RU

Russian Railways OOO RZD



Hersteller von Achs- und Fahrwerksystemen für Auflieger und Anhänger

Manufacturer of axle and suspension systems for trailers and semi trailers

SAF-HOLLAND GmbH





*Distributor von Doosan
Bagger, Radlader, Diesel und
Elektrostaplern*

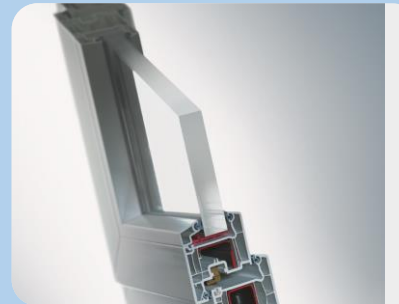
*Distributor of Doosan
excavators, loaders, diesel,
and electric powered forklifts*





*Entwicklung und Produktion
von Aluminium-Profilsystemen
für Architektur und
Bauindustrie*

*Development and production
of aluminum profile systems
for architecture and building
industry*





*Hersteller von Kompressoren
für Schifffahrt, Marine und
Industrie*

*J. P. SAUER & SOHN
MASCHINENBAU GMBH*

*Manufacturer of Compressors
for Shipping, Marine and
Industrial*



WG
11
26
30

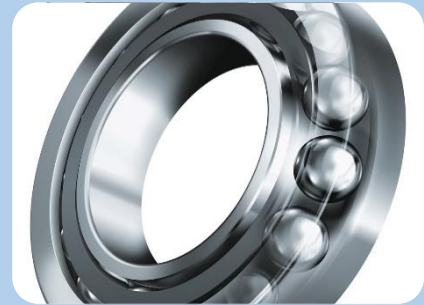
SCHAEFFLER



*Maschinenbau-Konzern und
Zulieferer der
Automobilindustrie*

*Mechanical Engineering
Group and suppliers in the
automotive industry*

*Schaeffler Technologies
GmbH & Co. KG*





Elektrotechnik-Konzern

Electrical engineering group

Schneider Electrics ZAO



WG
10
11

RU/TR



*Anbieter von
Wohnraumgestaltungs-
Produkte, wie z. B.
Handlaufsysteme*

*Supplier of interior design
products, such as handrail
systems*

*Schösslmetall GmbH & Co.
KG*



WG
10
11
30



*Anlagenbau für die
Automobil-, Zulieferer-,
Elektro- und
Hausgeräteindustrie*

*Plant for the automotive,
suppliers, electrical and
appliance industries*

Schuler Pressen GmbH



WG

10

11

12

13

15

16

27

30

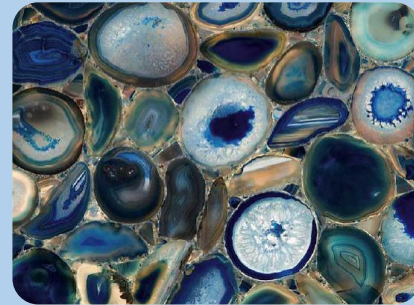
02

SCHWARZKOPF

*Hersteller von
Küchenarbeitsplatten, Fliesen,
Steinfiguren, Grabmäler aus
Natursteinen*

*Plant for the automotive,
suppliers, electrical and
appliance industries*

Schwarzkopf GmbH



WG
11
13
26



HOLZINDUSTRIE
SCHWEIGHOFER

*SC Holzindustrie
Schweighofer SRL*

*Marktführer in der
Holzverarbeitung in Rumänien*

*Market leader in wood
processing in Romania*



WG
30

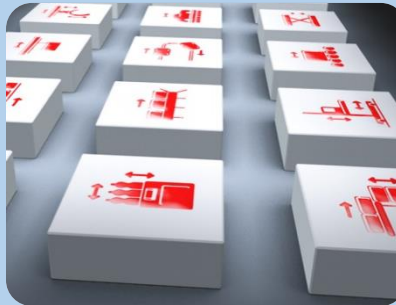
RO

SEW
EURODRIVE

SEW-EURODRIVE GmbH &
Co. KG

Hersteller von
Antriebssystemen

Manufacturer of drive systems





*Brunei Shell Petroleum Co
Sdn Bhd*

*Eines der größten
Energieunternehmen in Asien*

*One of the biggest energy
companies in Asia*



WG

10

13

30

SG

SIEMENS

*Technologiekonzern in den
Bereichen Energie,
Medizintechnik, Industrie,
Infrastruktur*

*Technology company in the
energy, medical, industrial,
infrastructure*

Siemens AG



WG

11

26/27

30

17/19

25/TR



Hersteller von Armbanduhr

*Manufacturer of wrist
watches*

Sinn Spezialuhren GmbH



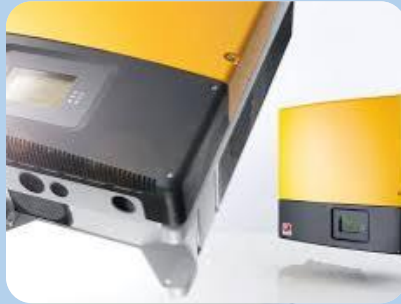


SOLAR TECHNOLOGY

SMA Solar Technology AG

Hersteller von Wechselrichtern

Manufacturer of inverters

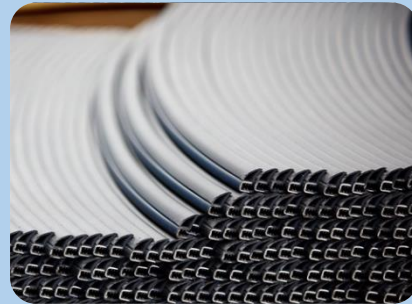




*Standard Profil SAN.VE
TİC.A.Ş.*

*Führender Anbieter von Kfz-
Dichtungssystemen*

*Leading supplier of
automotive sealing systems*



WG
12

TR



*Joh. Stiegelmeier GmbH &
Co. KG*

*Hersteller von
Krankenhausmöbeln*

*Manufacturer of hospital
furniture*



WG

10

11

12

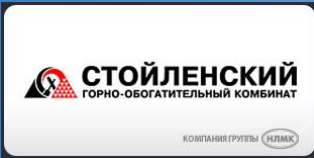
13

26

27

30

07



*Eisenerzunternehmen in
Russland*

Iron ore company in Russia



WG
10
11
12
26
30

RU

Stoilensky GOK JSC



*Führender Lieferant von
Rohren und damit ver-
bundenen Dienstleistungen für
die weltweite Energieindustrie*

*Leading supplier of tubes and
related services for the global
energy industry*

Tenaris S.A.





Hersteller von Baumaschinen



Manufacturer of construction machinery





*Anbieter von professionellen
Maschinen, Betriebsmitteln
und Dienstleistungen zur
Textilkennzeichnung*

*Provider of professional
machinery, equipment and
services to the Textile
Labelling*

ThermoTex Nagel GmbH





ThyssenKrupp Steel Europe



ThyssenKrupp Steel Europe AG

Anbieter von Flachstahl

Supplier of flat steel



WG
10
11
13

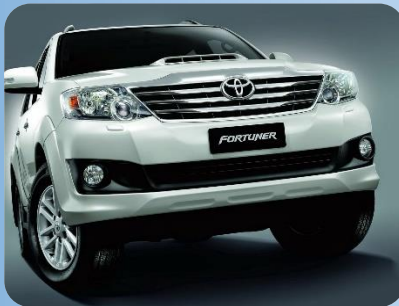
12/19



*Derzeit der größte
Automobilhersteller der Welt*

*Currently the largest
automobile manufacturer in
the world*

*PT. Toyota Motor
Manufacturing Indonesia*





*Nationales
Ferngasunternehmen*

*National gas transmission
company*

SNTGN Transgaz SA



TREND-STORE

*TREND-STORE shop
creation GmbH*

*Hersteller von
Ladenbausystemen*

*Manufacturer of shopfitting
systems*





*Entwicklung und Produktion
von Leuchten und
Bereitstellung von
Lichtlösungen*

*Development and production
of luminaires and providing
lighting solutions*



WG
10
12
13

Trilux GmbH & Co. KG

12

 **Türk Traktör**

*Hersteller von Traktoren und
Landmaschinen*

*Manufacturers of tractors and
agricultural machinery*

Türk Traktor A.Ş



WG
11
30

TR

The logo for ÜLKER, featuring the brand name in a bold, red, stylized font with a white outline. The letter 'Ü' has a unique design with two red dots above it.

Der größte türkische Lebens-
mittelkonzern

ÜLKER BİSKÜVİ SANAYİ A.Ş

Turkey's biggest food group



WG
10

TR

UMAREX®

Hersteller von Sportwaffen

*Manufacturer of sporting
weapons*

Umarex GmbH & Co. KG



WG
10
11
12

12

Valeo

VALEO AUTOKLIMATIZACE
k.s.

*Weltweit als Erstausrüster der
Automobil- und
Nutzfahrzeugindustrie tätig*

*Works worldwide as an
original equipment
manufacturer for the
automotive and commercial
vehicle industry*



WG
11
30

CZ



*Entwickler und Anbieter von
Dienstleistungen und
Technologien für die Zellstoff-,
Papier-und Energieindustrie*

*Developer and supplier of
services and technologies for
the pulp, paper and energy
industries*

Valmet s.r.o.



WG
11
30

CZ

Looking Forward

VEGA

*Hersteller von Produkten für
die Messung von Füllstand,
Dichte, Gewicht und Druck*

*Manufacturer of products for
the measurement of level,
density, weight, and pressure*



WG
10
30

US

Vega Americas

VESTEL

Türkischer Konzern mit Schwerpunkt in der Produktion von Elektronikgeräten

Turkish company specializing in the production of electronic equipment



WG

11

12

TR

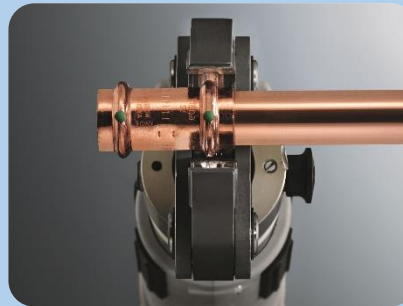
VESTEL SANAYİ A.Ş

The logo for Viega, featuring the word "viega" in a bold, lowercase, sans-serif font. The text is white and set against a black rectangular background. Below this black box is a solid yellow horizontal bar.

Viega GmbH & Co. KG

*International tätiges
Familienunternehmen im
Bereich Sanitär – und
Heizungstechnik*

*internationally operating
concern in the field of
plumbing and heating
equipment*



WG
30

12

VOITH

*Im Maschinenbau tätiges
Unternehmen, spezialisiert auf
Antriebs- und Bremssysteme*

*Engineering company,
specializing in drive and
braking systems*

Voith Turbo GmbH & Co. KG



WG

10

11

13

26

27

18



*Hersteller von
Papiermaschinen*

*Manufacturer of paper
machinery*

Voith Paper



- WG
- 10
- 11
- 13
- 26
- 27

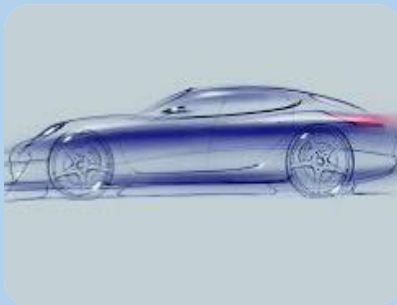


Volkswagen

VOLKSWAGEN AG

Automobilhersteller

Automobile manufacturers



WG

10

11

12

13

26

30

70

06/SK



*Weltweit führender Hersteller
von Pumpen und
Pumpensystemen*

*World's leading manufacturer
of pumps and pumping
systems*



WILO SE



WG
10
11
12
13
15
30

03/10
12/27

WOLFFKRAN

Hersteller von Turmdrehkränen

Manufacturer of tower cranes

Wolffkran Arabia L.L.C.





*Hersteller von Motorräder,
Quads und Motoren*

*PT. Yamaha Indonesia
Motor Mfg*

*Motorcycles, Quads and
motors*



WG
30

ID



Carl Zeiss AG

*Ein Unternehmen der
feinmechanisch-optischen
Industrie*

*A company of precision
engineering and optical
industry*



WG
10
12
13
26/27

02/13
18



*Weltweit führender
Technologiekonzern in der
Antriebs- und Fahrwerk-
technik*

*Global technology leader in
driveline and chassis
technology*



WG
13
26

25/27
US

ZF Friedrichshafen AG





*Hersteller von
Feuerwehrfahrzeugen und
feuerwehrtechnischem
Zubehör*

*Manufacturer of fire trucks
and firefighters technical
accessories*



WG
10
11
13
30



*Hersteller hydraulischer Hub-
Kipp-Vorrichtungen und
kompletter
Abfallsammelfahrzeuge*

*Manufacturer of hydraulic
lifting and tipping devices and
a complete waste collection
vehicles*

ZÖLLER-KIPPER GmbH



WG
26/27